



# LANCEZ-VOUS AU CANADA !

Une délégation vient à votre rencontre  
Retrouvez nous :

**Le Village by CA Centre France**  
**Clermont-Ferrand**

**Mardi 21 juin 2022 de 14 h30 à 19h30**

Rencontrez

Ambassade  
**Canada**  
en France

**Desjardins**

**QUÉBEC INTERNATIONAL**  
Développement économique

Investissement  
Québec

**SDED**  
Société de développement  
économique de Drummondville

Proposé par

**cpme**  
AUVERGNE-RHÔNE-ALPES

**TAK OFF**

**La Région**  
Auvergne-Rhône-Alpes

**cpme63**  
PUY-DE-DÔME



Seront présents

ADHÉRENT  
**OSCI**  
LES ACCELERATEURS  
DU DEVELOPPEMENT  
INTERNETIONAL

**TEAM FRANCE**  
2022

**La Région**  
Auvergne-Rhône-Alpes



**CA**  
CENTRE FRANCE

[www.take-off.io](http://www.take-off.io)

# LANCEZ-VOUS AU CANADA!

Une délégation vient à votre rencontre

**Le Village by CA Centre France**

**Mardi 21 juin 2022 à 14h30**

22 All. Alan Turing, 63000 Clermont-Ferrand

**Une occasion unique pour les entreprises du Puy-de-Dôme de nouer des contacts et construire des relations directes avec des experts canadiens et français**

**Objectif global de la mission :** semer des graines qui pourront éclore ultérieurement ou appuyer les entreprises déjà au Canada pour accélérer leur développement.

- **Diffuser de l'information :** offre de services le plus souvent gratuite (appui financier, juridique, fiscale, aide à l'implantation, ouverture de réseaux et mise en relation)

- **Répondre directement** aux problématiques des entrepreneurs,  
Informé sur les us et coutumes professionnels pour réussir au Canada

Cette délégation s'adresse à toutes les entreprises qui cherchent de nouveaux relais de croissance ou qui sont à l'affût d'opportunités marchés au Canada ou plus largement développer les marchés Nord-Américains.

Elle s'adresse également à celles qui sont déjà en affaires avec le Canada et qui souhaitent renforcer leur réseau...

De l'entreprise qui a juste besoin d'informations pour préparer son projet d'internationalisation ou celles qui veut des réponses précises à ses besoins, ce groupement d'expert vient à leur rencontre pour les aider.

## **Leurs cibles (Start-Up et PME)**

### **Caractéristiques générales :**

- \*Start-up en phase de commercialisation et d'accélération
- \*Entreprises manufacturières technologiques œuvrant dans les secteurs technologiques ou industriels
- \*Entreprises des Technologie de l'information et/ou du numérique
- \*Entreprises dans l'industrie de l'économie circulaire

# LANCEZ-VOUS AU CANADA !

Une délégation vient à votre rencontre

**Le Village by CA Centre France**

**Mardi 21 juin 2022 à 14h30**

22 All. Alan Turing, 63000 Clermont-Ferrand

\*Entreprises ayant un fort investissement R&D et/ou intéressées par les incitatifs R&D du Canada

\*Entreprises recherchant des partenariats académiques

\*Filiales étrangères souhaitant développer l'Amérique du Nord

## Secteurs d'activités recherchés

Data, FinTech, HealthTech, EdTech, FoodTech/AgriTech, IoT-Manufacturing, Retail, Entertainment, GreenTech/ CleanTech, Mobility, Security-Privacy

## Plus précisément

Science de la vie, Cybersécurité, environnement, jeux vidéo, bâtiments intelligents, objets connectés, intelligence artificielle, Optique photonique et le quantique.

## PLUS D'INFOS

Joachim Bressat / 06 08 73 16 24

[jbressat@cpmeauvergnerhonealpes.fr](mailto:jbressat@cpmeauvergnerhonealpes.fr)

[www.take-off.io](http://www.take-off.io)

## PROGRAMME

Mardi 21 juin: Clermont-Ferrand

Co organisation: CPME 63 & Le Village by CA Centre France

Accueil: Le Village by CA Centre France

**22 All. Alan Turing, 63000 Clermont-Ferrand**

9h30 - 12h00: rencontre, visite d'entreprise

14h30: Présentation de la délégation Auditorium du Village By CA Centre France

15h00 - 17h30: RDV One to One,

15h00 - 17h30: Kiosques partenaires: CPME 63, OSCI, CCE, Team France Export  
(BPI, CCI, ARAE), CACF

18h00: Apéro/Buffer networking

Rooftop du Village by CA Centre France

# LANCEZ-VOUS AU CANADA !

Une délégation vient à votre rencontre

**Le Village by CA Centre France**

**Mardi 21 juin 2022 à 14h30**

22 All. Alan Turing, 63000 Clermont-Ferrand

**Vous devez prendre directement RDV auprès des personnes souhaitées en cliquant sur les liens mis à disposition: [Prise de RDV de 15h00 à 17h30](#) (places limitées, 1 ou 2 RDV maximum par entreprise)**



**Guillaume Boissy**  
**Ambassade Canada**  
Délégué Commercial  
(Investissement)

## **Notre mission :**

Assister les entreprises françaises dans leur implantation et leur expansion au Canada.

## **Bénéfice Client:**

\* Accompagnement gratuit qui peut comprendre selon les besoins des entreprises :

- de l'information sur l'environnement des affaires,
- des mises en relation avec des partenaires potentiels dans leur implantation, ainsi que les autorités provinciales et municipales selon leurs projets.

Les opportunités canadiennes sont nombreuses et nous sommes à vous écouter pour vous orienter au mieux dans votre développement nord-américain.

**[Cliquez ici pour prendre RDV avec Guillaume en One to One](#)**

*Si aucun créneau disponible, contactez Alexis: [avienot@cpmeauvergnerhonealpes.fr](mailto:avienot@cpmeauvergnerhonealpes.fr)*



**Côme de Bagneux**  
**Banque Desjardin**  
Directeur, Services aux entreprises  
Bureau de représentation (Europe)

Côme de Bagneux est Directeur des services aux entreprises au Bureau Europe de Desjardins, première institution financière coopérative au Canada.

## **Bénéfice Client:**

\* Accompagnement au niveau financier les entreprises européennes et canadiennes dans leur développement transatlantique.  
(Basé en France)

**[Cliquez ici pour prendre RDV avec Côme en One to One](#)**

*Si aucun créneau disponible, contactez Alexis: [avienot@cpmeauvergnerhonealpes.fr](mailto:avienot@cpmeauvergnerhonealpes.fr)*

# LANCEZ-VOUS AU CANADA !

Une délégation vient à votre rencontre pour vous aider !

**Le Village by CA Centre France**

**Mardi 21 juin 2022 à 14h30**

22 All. Alan Turing, 63000 Clermont-Ferrand

**Vous devez prendre directement RDV auprès des personnes souhaitées en cliquant sur les liens mis à disposition: [Prise de RDV de 15h00 à 17h30](#) (places limitées, 1 ou 2 RDV maximum par entreprise)**



**Carol Gilbert**  
*Québec International*  
Directeur principal

## **Notre mission:**

Accompagner les entrepreneurs internationaux dans leurs démarches de reprise d'entreprises, de projets d'implantation ou d'expansion au Québec

## **Bénéfice Client:**

- \* Soutien personnalisé aux individus souhaitant s'établir dans la région pour créer ou acquérir une entreprise.
- \* Accompagnement des investisseurs dans les projets d'implantation ou d'expansion au Québec
- \* Déploiement de missions & d'activités de prospection
- \* Mise en œuvre d'un programme de visites et d'accompagnement des filiales étrangères
- \* Accueil d'investisseurs et de partenaires stratégiques
- \* Réalisation d'actions de promotion d'entreprises étrangères au sein des réseaux à fort potentiel d'investissement

**[Cliquez ici pour prendre RDV avec Carol en One to One](#)**

*Si aucun créneau disponible, contactez Alexis: [avienot@cpmeauvergnerhonealpes.fr](mailto:avienot@cpmeauvergnerhonealpes.fr)*

# LANCEZ-VOUS AU CANADA !

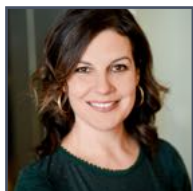
Une délégation vient à votre rencontre

**Le Village by CA Centre France**

**Mardi 21 juin 2022 à 14h30**

22 All. Alan Turing, 63000 Clermont-Ferrand

**Vous devez prendre directement RDV auprès des personnes souhaitées en cliquant sur les liens mis à disposition: [Prise de RDV de 15h00 à 17h30](#) (places limitées, 1 ou 2 RDV maximum par entreprise)**



**Julie Biron**  
**SDED - Société de développement économique de Drummondville**  
Directrice Générale par intérim

## **Notre mission:**

Située dans la région du Centre-du-Québec, Drummondville occupe une position de carrefour géographique et stratégique par rapport à Montréal, Québec, Trois-Rivières et Sherbrooke et se trouve à quelques heures de route seulement d'un bassin de plus de 1 million de consommateurs (70 % de la population du Québec à moins de 90 minutes de voiture).

Nous y trouvons 600 entreprises manufacturières dans une économie multisectorielle où le manufacturier intelligent, la robotique et l'industrie 4.0 y sont présents. Nous soutenons le virage technologique à partir de notre Centre National intégré du manufacturier intelligent (CNIMI). Nous encourageons l'implantation de projets à valeur ajoutée qui contribue à la diversification de notre économie.

Drummondville, une place de choix pour votre entreprise !

## **Bénéfice Client:**

- \* Soutien dans l'implantation de votre entreprise en Amérique du Nord
- \* Recherche de financement, partenaires stratégiques, etc.
- \* Mise à la disposition de l'incubateur industriel (pépinière d'entreprises) pour les premières années d'implantation

**Suite page suivante**

# LANCEZ-VOUS AU CANADA !

Une délégation vient à votre rencontre pour vous aider !

**Le Village by CA Centre France**

**Mardi 21 juin 2022 à 14h30**

22 All. Alan Turing, 63000 Clermont-Ferrand

Vous devez prendre directement RDV auprès des personnes souhaitées en cliquant sur les liens mis à disposition: **Prise de RDV de 15h00 à 17h30 (places limitées, 1 ou 2 RDV maximum par entreprise)**



**Julie Biron**  
**SDED - Société de développement économique de Drummondville**  
Directrice Générale par intérim

## **Bénéfice Client (suite):**

- \* Accompagnement par nos professionnels pour le démarrage des activités au Québec et mise en relation avec les différents intervenants du milieu
- \* Soutien aux entrepreneurs internationaux dans leurs démarches d'immigration par notre équipe d'avocats spécialisés en immigration
- \* Accueil et intégration personnalisé pour l'équipe-projet au dossier qui souhaite s'implanter dans la région
- \* Soutien dans la recherche de logement, démarches administratives, tour de ville etc.

## **Prendre RDV avec Julie en One to One**

*Si aucun créneau disponible, contactez Alexis: [avienot@cpmeauvergnernhonealpes.fr](mailto:avienot@cpmeauvergnernhonealpes.fr)*

# LANCEZ-VOUS AU CANADA !

Une délégation vient à votre rencontre

**Le Village by CA Centre France**

**Mardi 21 juin 2022 à 14h30**

22 All. Alan Turing, 63000 Clermont-Ferrand

**Vous devez prendre directement RDV auprès des personnes souhaitées en cliquant sur les liens mis à disposition: [Prise de RDV de 15h00 à 17h30](#) (places limitées, 1 ou 2 RDV maximum par entreprise)**



**Céline Bap**  
**Export & Co**  
CEO et membre OSCI

## **Notre mission :**

L'OSCI est la fédération des sociétés privées dédiées au développement international des entreprises et a pour ambition de favoriser l'essor de celles-ci afin de créer une véritable industrie des services d'accompagnement et de commerce international qui repose sur des prestations de conseil, d'externalisation et de négoce.

Nos adhérents interviennent à tous les stades de la chaîne de valeur de l'internationalisation des entreprises et proposent des prestations spécialisées par métier, par zone géographique et/ou par secteur d'activité.

## **Bénéfices client :**

- \* Accompagnement sur mesure dans sa réflexion stratégique et opérationnelle
- \* Conseils pointus d'experts en commerce international qui assureront la continuité de ses opérations internationales au niveau commercial, marketing, logistique, douanier, fiscal et réglementaire ainsi qu'en termes d'implantation commerciale ou industrielle
- \* Expertise de consultants et d'équipes qui maîtrisent les marchés cibles, leurs langues, leurs codes culturels et leurs réseaux de distribution
- \* Gain de temps et d'argent en externalisant la compétence export

**[Prendre RDV avec Céline en One to One](#)**



# LANCEZ-VOUS AU CANADA !

Une délégation vient à votre rencontre

**Le Village by CA Centre France**

**Mardi 21 juin 2022 à 14h30**

22 All. Alan Turing, 63000 Clermont-Ferrand

**Vous devez prendre directement RDV auprès des personnes souhaitées en cliquant sur les liens mis à disposition: [Prise de RDV de 15h00 à 17h30](#) (places limitées, 1 ou 2 RDV maximum par entreprise)**



**Sandrine Delamaide**  
**CA Centre France**  
Responsable du Service  
des Affaires Internationales

## **Notre mission :**

Le Service des Affaires Internationales (SAI) au Crédit Agricole Centre France : des experts locaux au service de tous les marchés et de tous les clients

## **Bénéfices client :**

- \* Accompagnement personnalisé dans l'accompagnement des besoins internationaux :
- \* Gestion des opérations de flux internationaux : virements et rapatriements internationaux, chèques, effets import-export, -Sécurisation des opérations et transactions internationales : au travers des opérations spécialisées de type crédits documentaires, remises documentaires, garanties de paiement et de marché,
- \* Sécurisation du risque de change (solutions de couverture ou d'optimisation, des plus simples au plus complexes)
- \* Financement du développement international en France et à l'étranger (financement de la prospection, du poste clients, de l'implantation...).

**Suite page suivante**

# LANCEZ-VOUS AU CANADA !

Une délégation vient à votre rencontre pour vous aider !

**Le Village by CA Centre France**

**Mardi 21 juin 2022 à 14h30**

22 All. Alan Turing, 63000 Clermont-Ferrand



**Sandrine Delamaide**  
**CA Centre France**

Responsable du Service  
des Affaires Internatio-  
nales

\* Notre SAI s'appuie aussi sur le réseau mondial des International Desks du groupe Crédit Agricole dans plus de 90 pays et sur un partenariat fort avec Altios, 1er acteur privé du conseil en développement à l'international avec ses bureaux à l'étranger : appui à l'élaboration de la stratégie de développement international, missions individuelles de prospection et de sourcing, domiciliation et gestion de filiale, portage salarial, conseil dans les projets d'implantation ou d'acquisition d'entreprises à l'étranger....

\* Le SAI travaille enfin étroitement avec tous les partenaires de l'écosystème international en région.

## **Prendre RDV avec Sandrine en One to One**

*Si aucun créneau disponible, contactez Alexis: [avienot@cpmeauvergnerhonealpes.fr](mailto:avienot@cpmeauvergnerhonealpes.fr)*

# LANCEZ-VOUS AU CANADA !

Une délégation vient à votre rencontre



**Julie Débiton**  
**Agence Régionale**  
**Auvergne-Rhône-Alpes**  
Chargée d'affaires  
International & Europe



**Clémence Brault**  
**Business France**  
Chargée d'affaires  
International



**Stéphane**  
**Santia-Andrews**  
**BPI France**  
Chargée d'affaires  
International



**Latifa Ezzahhaf**  
**CCI du Puy-de-Dôme**  
« Conseillère  
internationale »



Présents à partir  
**de 15h00**  
au Village by CA  
Centre France

La Team France Export est le rassemblement de toutes les solutions publiques proposées par les Régions, les services de l'État, Business France, les Chambres de Commerce et d'Industrie et Bpifrance ainsi que leurs partenaires privés pour faire gagner les entreprises françaises à l'international.

### **Notre mission :**

Accompagner et financer les entreprises françaises souhaitant lancer, soutenir ou développer leur activité à l'international.

### **Bénéfice client :**

Un panel de solutions individuelles ou collectives autour des thématiques suivantes :

- \* Gérer sa présence à l'étranger et s'implanter
- \* Choisir ses marchés
- \* Financer et sécuriser ses paiements - Prospector et vendre
- \* Juridique et réglementaire
- \* Gérer l'opérationnel
- \* Définir son projet
- \* Équipe export et formation
- \* Volontariat International en Entreprises (V.I.E)

**Présents à partir de 15h00 au Village by CA Centre France**

# LANCEZ-VOUS AU CANADA !

Une délégation vient à votre rencontre

**Le Village by CA Centre France**

**Mardi 21 juin 2022 à 14h30**

22 All. Alan Turing, 63000 Clermont-Ferrand

**Marie-Laure ne sera pas à Clermont-Ferrand mais vous pouvez prendre contact avec elle pour plus d'infos :**



**Marie-Laure Lemaître**  
**CPME AURA**  
Responsable Service  
International CPME

## **Notre mission**

**Cap PME** est un programme d'accompagnement d'entreprise proposé par la CPME AURA

Vous pourrez bénéficier :

- \* Diagnostique sur la situation de votre entreprise par rapport à l'international
- \* 2 demi-journées avec un expert pour obtenir un plan d'actions budgétisé
- \* 2 journées de formation en petit groupe
- \* 1 accompagnement avec un parrain chef d'entreprise à l'international
- \* Des ateliers ciblés « international » : Assurance prospection, VIE, Intelligence économique, stratégie d'internationalisation
- \* Préparation à d'éventuelles missions collectives terrain

Mail : [mlemaitre@cpmeauvergnerhonealpes.fr](mailto:mlemaitre@cpmeauvergnerhonealpes.fr)

Tél. +33 6 09 60 25 27



AVEC LE SOUTIEN DE:  
**LA RÉGION AUVERGNE-RHÔNE-ALPES**  
LA CPME AURA  
**WWW.TAKE-OFF.IO BY CPME AURA**  
LE VILLAGE BY CA CENTRE FRANCE



**La Région**  
Auvergne-Rhône-Alpes



PLUS D'INFOS

Joachim Bressat / 06 08 73 16 24  
jbressat@cpmeauvergnerrhonealpes.fr  
www.take-off.io