

# LANCEZ-VOUS AU CANADA!

Une délégation vient à votre rencontre  
à **Archamps**!

**Station A / ArchParc**

**lundi 20 juin 2022 de 14 h à 19 h30**

Rencontrez

Ambassade  
**Canada**  
en France

**Desjardins**

**QUÉBEC  
INTERNATIONAL**  
Développement économique

**SDED**  
Société de Développement  
économique et Durable

**Fimastra.**

Proposé par

**CPME**  
AUVERGNE-RHÔNE-ALPES

**TAKE-OFF**

**La Région**  
Auvergne-Rhône-Alpes

**ARCHPARC**  
Auvergne-Rhône-Alpes

**STATION-A**

**La  
FRENCH TECH**  
IN THE ALPES

[www.take-off.io](http://www.take-off.io)

# LANCEZ-VOUS AU CANADA!

Une délégation vient à votre rencontre pour vous aider !

**RDV À Station A / ArchParc**

**lundi 20 juin 2022 à 14h**

112, rue Ada Byron - 74160 Archamps

**Une occasion unique pour les entreprises de Haute-Savoie de nouer des contacts et construire des relations directes avec des experts canadiens et français**

**Objectif global de la mission:** semer des graines qui pourront éclore ultérieurement ou appuyer les entreprises déjà au Canada pour accélérer leur développement.

- **Diffuser de l'information:** offre de services le plus souvent gratuite (appui financier, juridique, fiscale, aide à l'implantation, ouverture de réseaux et mise en relation)

- **Répondre directement** aux problématiques des entrepreneurs, Informer sur les us et coutumes professionnels pour réussir au Canada

Cette délégation s'adresse à toutes les entreprises qui cherchent de nouveaux relais de croissance ou qui sont à l'affût d'opportunités marchés au Canada ou plus largement développer les marchés Nord-Américains.

Elle s'adresse également à celles qui sont déjà en affaires avec le Canada et qui souhaitent renforcer leur réseau...

De l'entreprise qui a juste besoin d'informations pour préparer son projet d'internationalisation ou celles qui veut des réponses précises à ses besoins, ce groupement d'expert vient à leur rencontre pour les aider.

## **Leurs cibles (Start-Up et PME)**

### **Caractéristiques générales:**

- \*Start-up en phase de commercialisation et d'accélération
- \*Entreprises manufacturières technologiques œuvrant dans les secteurs technologiques ou industriels
- \*Entreprises des Technologie de l'information et/ou du numérique
- \*Entreprises dans l'industrie de l'économie circulaire

# LANCEZ-VOUS AU CANADA !

Une délégation vient à votre rencontre  
pour vous aider !

**RDV À Station A / ArchParc**

**lundi 20 juin 2022 à 14h**

112, rue Ada Byron - 74160 Archamps

\*Entreprises ayant un fort investissement R&D et/ou intéressée par les incitatifs R&D du Canada

\*Entreprises recherchant des partenariats académiques

\*Filiales étrangères souhaitant développer l'Amérique du Nord

## Secteurs d'activités recherchés

Data, FinTech, HealthTech, EdTech, FoodTech/AgriTech, IoT-Manufacturing, Retail, Entertainment, GreenTech/ CleanTech, Mobility, Security-Privacy

## Plus précisément

Science de la vie, Cybersécurité, environnement, jeux vidéo, bâtiments intelligents, objets connectés, intelligence artificielle, Optique photonique et le quantique.

## PLUS D'INFOS

Joachim Bressat / 06 08 73 16 24

[jbressat@cpmeauvergnerhonealpes.fr](mailto:jbressat@cpmeauvergnerhonealpes.fr)

[www.take-off.io](http://www.take-off.io)

## PROGRAMME

**Lundi 20 juin : ArchParc / Station A / Archamps**

Co organisation : ArchParc, Station A, French Tech In the Alps du Genevois Français, CPME AURA et Take-off.io by CPME AURA

Accueil : ArchParc / Station A / Archamps

**112, rue Ada Byron - 74160 Archamps**

9h30 - 12h00 : rencontre, visites d'entreprises

14h30 : Présentation de la délégation

15h00 - 17h30 : RDV One to One, réservation de salles au ArchParc

15h30 - 17h30 : Kiosques partenaires

18h00 - 19h30 : Apéro / networking

# LANCEZ-VOUS AU CANADA !

Une délégation vient à votre rencontre pour vous aider !

**RDV À Station A / ArchParc**

**lundi 20 juin 2022 à 14h**

112, rue Ada Byron - 74160 Archamps

**Vous devez prendre directement RDV auprès des personnes souhaitées en cliquant sur les liens mis à disposition : [RDV de 14h30 à 17h30 \(places limitées\)](#)**



**Guillaume Boissy**  
**Ambassade Canada**  
Délégué Commercial  
(Investissement)

## Notre mission

Assister les entreprises françaises dans leur implantation et leur expansion au Canada.

## Bénéfice Client :

\* Accompagnement gratuit qui peut comprendre selon les besoins des entreprises :

- de l'information sur l'environnement des affaires,
- des mises en relation avec des partenaires potentiels dans leur implantation, ainsi que les autorités provinciales et municipales selon leurs projets.

Les opportunités canadiennes sont nombreuses et nous sommes à vous écouter pour vous orienter au mieux dans votre développement nord-américain.

**[Cliquez ici pour prendre RDV avec Guillaume en One to One](#)**

*Si aucun créneau disponible, contactez Alexis : [avienot@cpmeauvergnernhonealpes.fr](mailto:avienot@cpmeauvergnernhonealpes.fr)*



**Côme de Bagneux**  
**Banque Desjardins**  
Directeur, Services aux entreprises  
Bureau de représentation (Europe)

Côme de Bagneux est Directeur des services aux entreprises au Bureau Europe de Desjardins, première institution financière coopérative au Canada.

## Bénéfice Client :

\* Accompagnement au niveau financier les entreprises européennes et canadiennes dans leur développement transatlantique. (Basé en France)

**[Cliquez ici pour prendre RDV avec Côme en One to One](#)**

*Si aucun créneau disponible, contactez Alexis : [avienot@cpmeauvergnernhonealpes.fr](mailto:avienot@cpmeauvergnernhonealpes.fr)*

# LANCEZ-VOUS AU CANADA !

Une délégation vient à votre rencontre pour vous aider !

**RDV À Station A / ArchParc**

**lundi 20 juin 2022 à 14h**

112, rue Ada Byron - 74160 Archamps

**Vous devez prendre directement RDV auprès des personnes souhaitées en cliquant sur les liens mis à disposition : [RDV de 14h30 à 17h30 \(places limitées\)](#)**



**Carol Gilbert**  
*Québec International*  
Directeur principal

## **Notre mission**

Accompagner les entrepreneurs internationaux dans leurs démarches de reprise d'entreprises, de projets d'implantation ou d'expansion au Québec

## **Bénéfice Client :**

- \* Soutien personnalisé aux individus souhaitant s'établir dans la région pour créer ou acquérir une entreprise.
- \* Accompagnement des investisseurs dans les projets d'implantation ou d'expansion au Québec
- \* Déploiement de missions & d'activités de prospection
- \* Mise en œuvre d'un programme de visites et d'accompagnement des filiales étrangères
- \* Accueil d'investisseurs et de partenaires stratégiques
- \* Réalisation d'actions de promotion d'entreprises étrangères au sein des réseaux à fort potentiel d'investissement

## **Cliquez ici pour prendre RDV avec Carol en One to One**

*Si aucun créneau disponible, contactez Alexis : [avienot@cpmeauvergnerhonealpes.fr](mailto:avienot@cpmeauvergnerhonealpes.fr)  
2 RDV Max par entreprise, vous aurez l'occasion de discuter avec la délégation lors de l'apéro networking à 18h00*

# LANCEZ-VOUS AU CANADA !

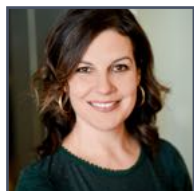
Une délégation vient à votre rencontre pour vous aider !

**RDV À Station A / ArchParc**

**lundi 20 juin 2022 à 14h**

112, rue Ada Byron - 74160 Archamps

**Vous devez prendre directement RDV auprès des personnes souhaitées en cliquant sur les liens mis à disposition : [RDV de 14h30 à 17h30 \(places limitées\)](#)**



**Julie Biron**  
**SDED - Société de développement économique de Drummondville**  
Directrice Générale par intérim

## **Notre mission**

Située dans la région du Centre-du-Québec, Drummondville occupe une position de carrefour géographique et stratégique par rapport à Montréal, Québec, Trois-Rivières et Sherbrooke et se trouve à quelques heures de route seulement d'un bassin de plus de 1 million de consommateurs (70 % de la population du Québec à moins de 90 minutes de voiture).

Nous y trouvons 600 entreprises manufacturières dans une économie multisectorielle où le manufacturier intelligent, la robotique et l'industrie 4.0 y sont présents. Nous soutenons le virage technologique à partir de notre Centre National intégré du manufacturier intelligent (CNIMI). Nous encourageons l'implantation de projets à valeur ajoutée qui contribue à la diversification de notre économie.

Drummondville, une place de choix pour votre entreprise!

## **Bénéfice Client :**

- \* Soutien dans l'implantation de votre entreprise en Amérique du Nord
- \* Recherche de financement, partenaires stratégiques, etc.
- \* Mise à la disposition de l'incubateur industriel (pépinière d'entreprise) pour les premières années d'implantation

**Suite page suivante**

# LANCEZ-VOUS AU CANADA !

Une délégation vient à votre rencontre pour vous aider !

**RDV À Station A / ArchParc**

**lundi 20 juin 2022 à 14h**

112, rue Ada Byron - 74160 Archamps

Vous devez prendre directement RDV auprès des personnes souhaitées en cliquant sur les liens mis à disposition : **RDV de 14h30 à 17h30 (places limitées)**



**Julie Biron**  
**SDED - Société de développement économique de Drummondville**  
Directrice Générale par intérim

## Bénéfice Client (suite) :

- \* Accompagnement par nos professionnels pour le démarrage des activités au Québec et mise en relation avec les différents intervenants du milieu
- \* Soutien aux entrepreneurs internationaux dans leurs démarches d'immigration par notre équipe d'avocats spécialisés en immigration
- \* Accueil et intégration personnalisé pour l'équipe-projet au dossier qui souhaite s'implanter dans la région
- \* Soutien dans la recherche de logement, démarches administratives, tour de ville etc.

## Prendre RDV avec Julie en One to One

*Si aucun créneau disponible, contactez Alexis : [avienot@cpmeauvergnerhonealpes.fr](mailto:avienot@cpmeauvergnerhonealpes.fr)  
2 RDV Max par entreprise, vous aurez l'occasion de discuter avec la délégation lors de l'apéro networking à 18h00*



**Paul Gagnon**  
**Fimastra**  
**Acquisitions d'entreprises**  
**Axe, Québec/Canada -France/AURA**  
CEO [www.fimastra.com](http://www.fimastra.com)

## Notre mission

Fimastra accompagne les sociétés françaises dans leur projet d'acquisitions au Québec/Canada ainsi que les entreprises québécoises souhaitant investir le marché français.

Vous pouvez confier à Fimastra votre projet de croissance externe au Québec/Canada en toute confiance pour les raisons suivantes :

# LANCEZ-VOUS AU CANADA !

Une délégation vient à votre rencontre pour vous aider !

**RDV À Station A / ArchParc**

**lundi 20 juin 2022 à 14h**

112, rue Ada Byron - 74160 Archamps

**Vous devez prendre directement RDV auprès des personnes souhaitées en cliquant sur les liens mis à disposition : [RDV de 14h30 à 17h30 \(places limitées\)](#)**



**Paul Gagnon**  
*Fimastra*  
*Acquisitions*  
*d'entreprises*  
*Axe, Québec/Canada*  
*-France/AURA*  
CEO [www.fimastra.com](http://www.fimastra.com)

## **Bénéfice Client (suite) :**

- \* Étant moi-même canadien, je connais très bien les différences culturelles entre la France et le Québec (notamment) et donc, les pièges à éviter. Quoi de mieux qu'un canadien pour vous accompagner dans vos projets vers le Québec/Canada ?
- \* Je compte plus de 30 années d'expérience professionnelle acquises au sein de grands groupes internationaux mais aussi auprès de PME, notamment en France.
- \* Œuvrant depuis 2007 comme conseil auprès d'entreprises françaises à Lyon, je suis à même de faire le pont entre les entreprises françaises et canadiennes sur le plan des pratiques d'affaires et de management. Cela permet une meilleure préparation (donc moins de surprises) lors des premiers contacts avec la cible et pendant les négociations
- \* J'y ai toujours entretenu mon réseau professionnel. Ainsi, outre mon implication active, j'ai noué des partenariats avec des acteurs locaux compétents, expérimentés et de confiance pour les parties recherche de cibles, négociation et exécution de la transaction (due diligences, aspects légaux, etc.)

## **Prendre RDV avec Paul en One to One**

*Si aucun créneau disponible, contactez Alexis : [avienot@cpmeauvergnernhonealpes.fr](mailto:avienot@cpmeauvergnernhonealpes.fr)  
2 RDV Max par entreprise, vous aurez l'occasion de discuter avec la délégation lors de l'apéro networking à 18h00*



# LANCEZ-VOUS AU CANADA !

Une délégation vient à votre rencontre pour vous aider !

**RDV À Station A / ArchParc**

**lundi 20 juin 2022 à 14h**

112, rue Ada Byron - 74160 Archamps

**Marie-Laure ne sera pas à Archamps mais vous pouvez prendre contact avec elle pour plus d'infos :**



**Marie-Laure Lemaître**  
**CPME AURA**  
Responsable Service  
International CPME

## **Notre mission**

Cap PME est un programme d'accompagnement d'entreprise proposé par la CPME AURA

Vous pourrez bénéficier :

- \* Diagnostique sur la situation de votre entreprise par rapport à l'international
- \* 2 demi-journées avec un expert pour obtenir un plan d'actions budgétisé
- \* 2 journées de formation en petit groupe
- \* 1 accompagnement avec un parrain chef d'entreprise à l'international
- \* Des ateliers ciblés « international » : Assurance prospection, VIE, Intelligence économique, stratégie d'internationalisation
- \* Préparation à d'éventuelles missions collectives terrain

Mail : [mlemaitre@cpmeauvergnerhonealpes.fr](mailto:mlemaitre@cpmeauvergnerhonealpes.fr)

Tél. +33 6 09 60 25 27



AVEC LE SOUTIEN DE :  
**La Région Auvergne-Rhône-Alpes**  
La CPME AURA  
et [www.take-off.io](http://www.take-off.io) by CPME AURA

**PLUS D'INFOS**

Joachim Bressat / 06 08 73 16 24

[jbressat@cpmeauvergnerhonealpes.fr](mailto:jbressat@cpmeauvergnerhonealpes.fr)

[www.take-off.io](http://www.take-off.io)



**La Région**  
Auvergne-Rhône-Alpes